

# KONFERENCE SUMP 2025

**Paul Riley**  
**EIB Advisory JASPERS**

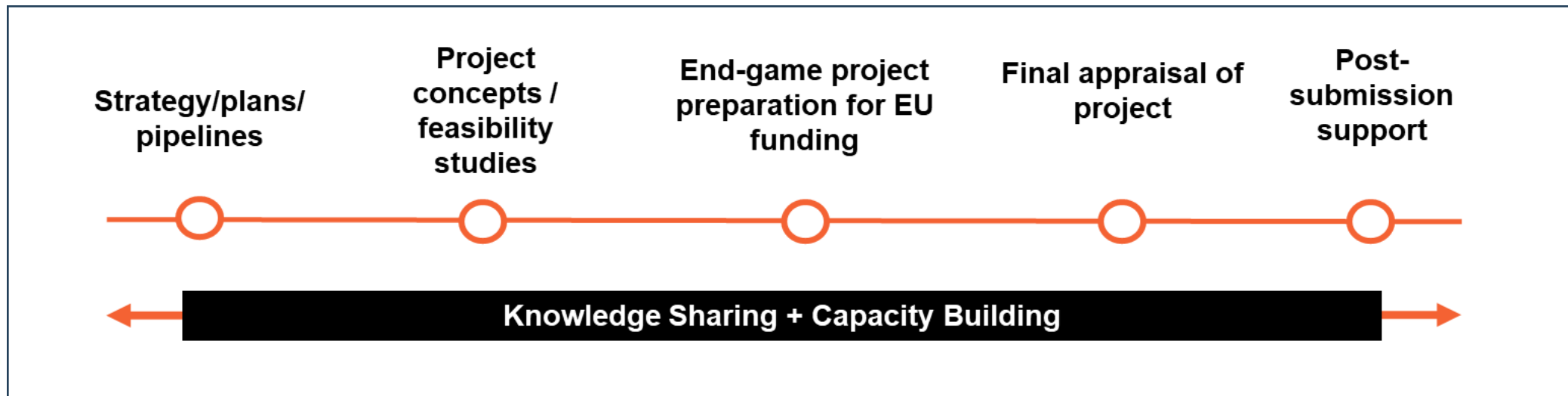
**Podpora Jaspers v oblasti udržitelné městské mobility (včetně kontextu FUA)**

*Praha, 23.06.2025*



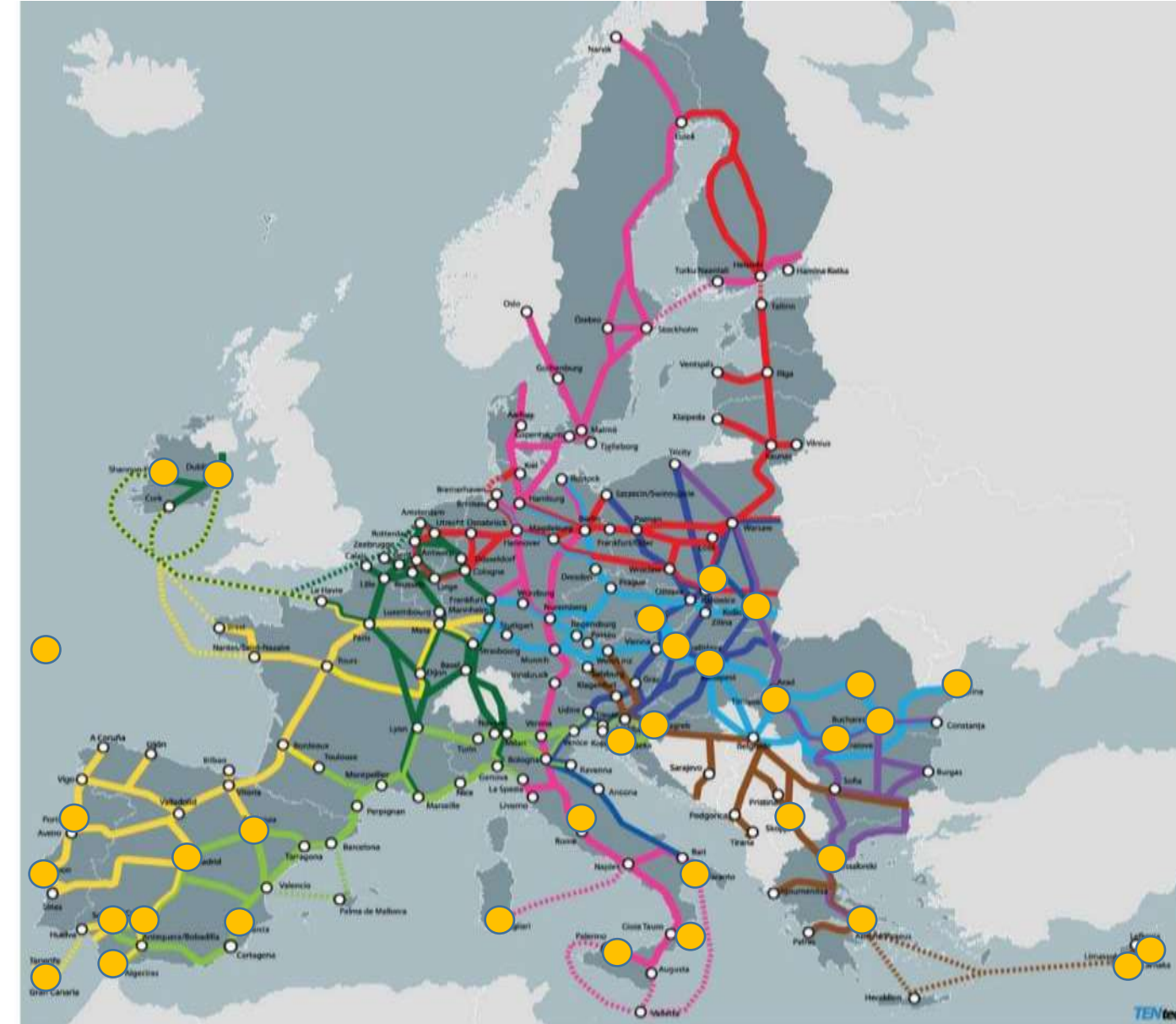
# Poradenství EIB – mandát JASPERS

- Partnerství mezi EK a EIB od roku 2006
- 100+ technických odborníků v EIB
- Nezávislé technické poradenství, zdarma pro klienty
- Pro efektivní projekty financovatelné z fondů EU
- Poradenství, supervize a hodnocení



# Podpora městské dopravy – aktivní úkoly poradenství

- Metro, tramvaj, autobusy
- Příměstská železnice
- Elektrické autobusy
- Dobíjení elektromobilů
- Přestupní uzly
- Intermodální uzly pro nákladní dopravu
- SUMP
- Rozvoj orientovaný na HD
- Integrovaný rozvoj měst
- Příprava projektů
- **Cyklistika (vč. strategie pro Brno)**



# Podpora SUMP na úrovni městských uzlů

## ○ Přímá podpora měst/regionů/funkčních oblastí

Praha (CZ), Bukurešť/Ilfov a 7 dalších růstových pólů (RO), Budapešť (HU), západní Maďarsko (HU) a Burgunsko (AUT), Bratislava, Košice (SK), Sevilla, region Andalusie a jeho hlavní metropolitní oblasti (ESP), Polsko – regiony a města (trojměstí, Slezský GZM, Białystok), Řecko (Atény, Piraues), Záhřeb, Rijeka, Šibenik, Osijek (HR), Skopje (MKD), Lisabon, metropolitní oblasti Porta (PT)

## ○ Klastry SUMP

ESP, PL

## ○ Horizontální akce

Podpora NSSP v CZ, HR, RO, SK, PL, CY,

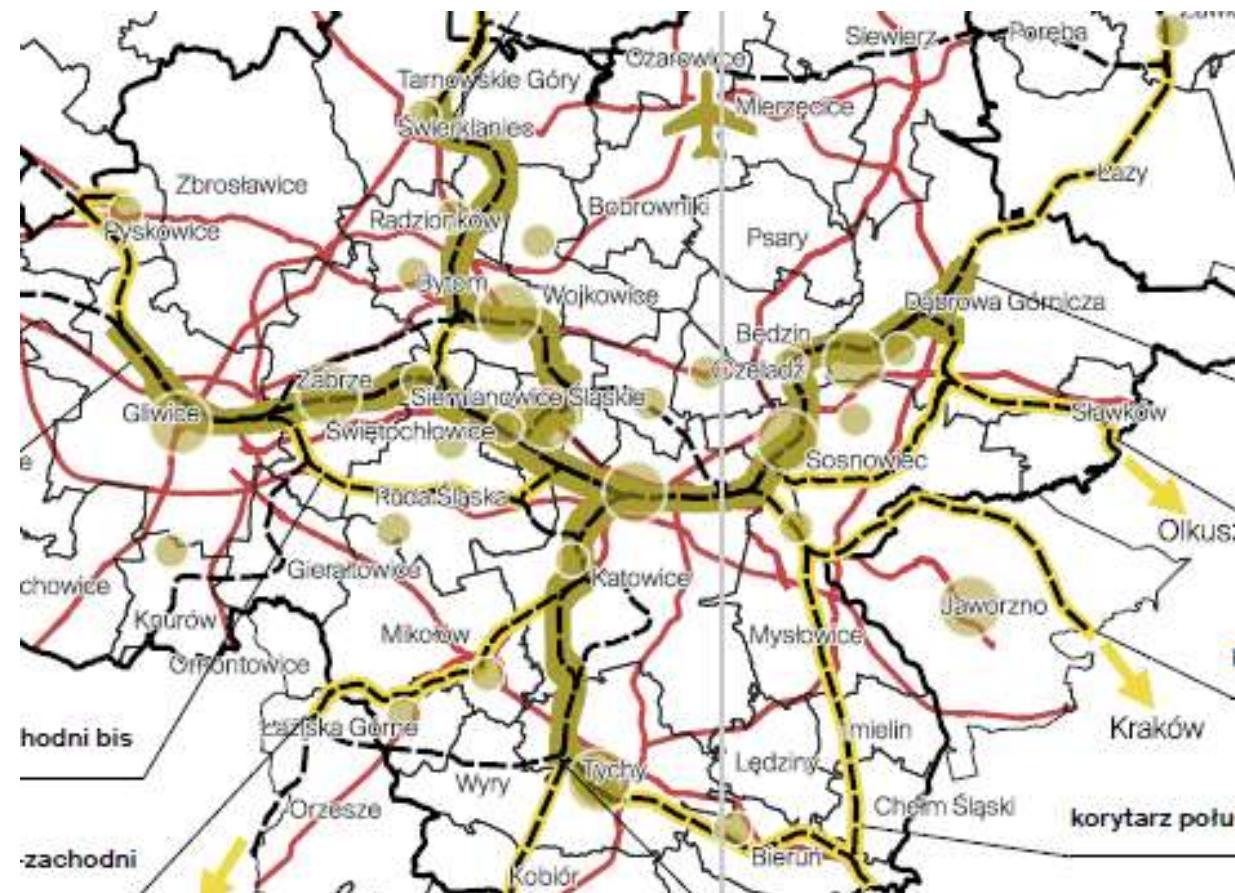
## ○ Školení v řadě členských států EU





# GZM SUMP (Horní slezská aglomerace)

- Velká polycentrická městská aglomerace s počtem obyvatel > 2M, zahrnující více než 40 měst
- Podpora nového organizátora dopravy GZM při vypracování prvního plánu SUMP (2020–2024)
- Integrovaná podpora pro mladý plánovací tým, pravidelné konzultační schůzky o přístupu a hodnocení výstupů
- Vypracování dopravního modelu GZM
- Příprava a dohoda měst o nové koncepci páteřní metropolitní železnice a pravidlech regulovaného parkování
- Průběžná následná podpora metropolitní železnice, SUMP v oblastech GZM včetně občanských panelů, optimalizace veřejné dopravy v GZM.



# Případová studie: Podpora odvětví dopravy v Portugalsku

- Od roku **2016** podpořeno **46** zadání (**21** probíhá), holistický přístup
- Koordinační subjekty **na národní úrovni**: Agência para o Desenvolvimento e Coesão, PACS, IMT
- **Investoři** : Provozovatelé veřejné dopravy (Porto, Lisabon, Coimbra, Braga), metropolitní oblasti (Lisabon, Porto), Infraestructuras de Portugal, Comboios de Portugal, přístav Lajes de Flores, město Guimaraes

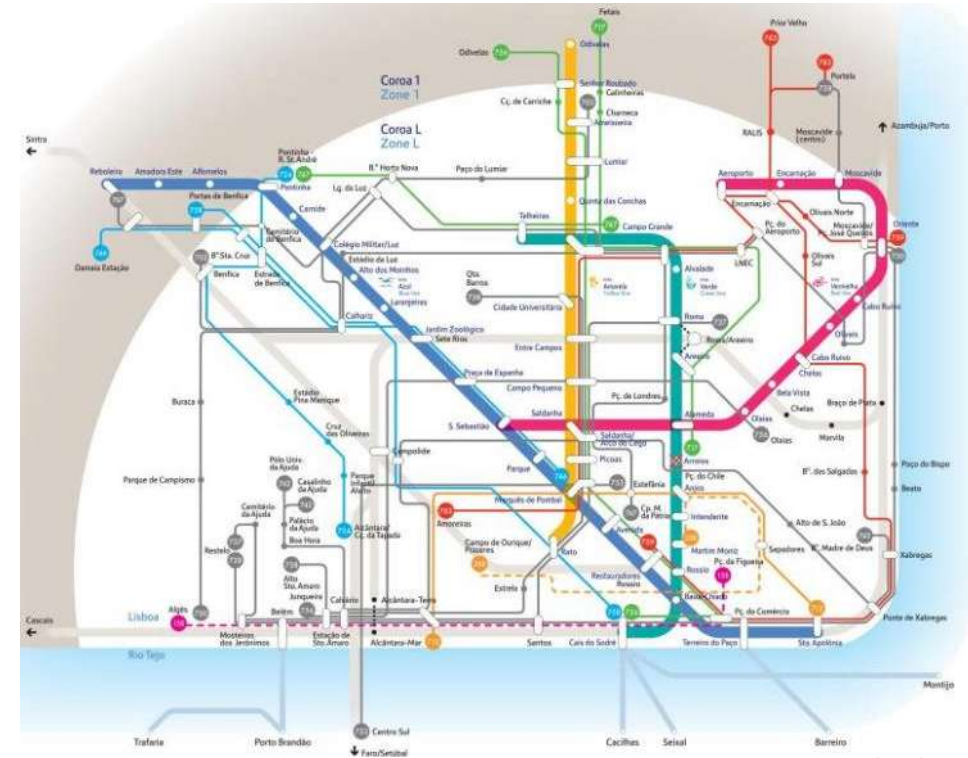
## Na čem pracujeme ...

- Vývoj projektu: ERDF, CEF, Cities Mission
- SUMP na úrovni aglomerací/FUA (AMP, AML)
- Vypracování národního dopravního modelu
- Rozhraní mezi národní, regionální a městskou úrovní
- Budování kapacity: SUMP, klima, WFD atd.



# AML SUMP (agglomeration Lisbon)

- Velká městská aglomerace se cca 3M obyvatel a 18 obcemi
- Podpora Lisabonské metropolitní asociace při vypracování nového plánu SUMP
- Poradenství v oblasti scopingu a metodiky, včetně přípravy zadávací dokumentace a přezkoumání a zpětné vazby k výstupům a výsledkům
- Stávající plán SUMP na úrovni obcí a silná potřeba koordinace a integrace
  - Modernizace železničních služeb v aglomeraci, propojení
  - Program rozšíření metra
  - Propojení VRTek do Porta a Madridu, nové letiště a překlenutí řeky.





# Otázky týkající se nových požadavků TEN-T na SUMP

## Požadavky na funkční městské oblasti (FUA)

- Plány SUMP městských uzlů v rámci FUA
- Kromě zákonných požadavků – dobrý nápad, také pro jiné městské uzly?
- Je pasivní zobrazení FUA/GUA v SUMPu prozatím OK ?
- Cílový stav: aktivní účast a schválení SUMP všemi obcemi FUA?
- Vypracování – prakticky:
  - Definovat FUA (přístup EU-OECD) a vybudovat strukturu spolupráce mezi všemi městy
  - Využít CZ ITI pro FUA i ITI struktury, zapojit regiony a regionální organizátory/orgány dopravy?
  - V rámci dalšího kola aktualizací SUMPů?

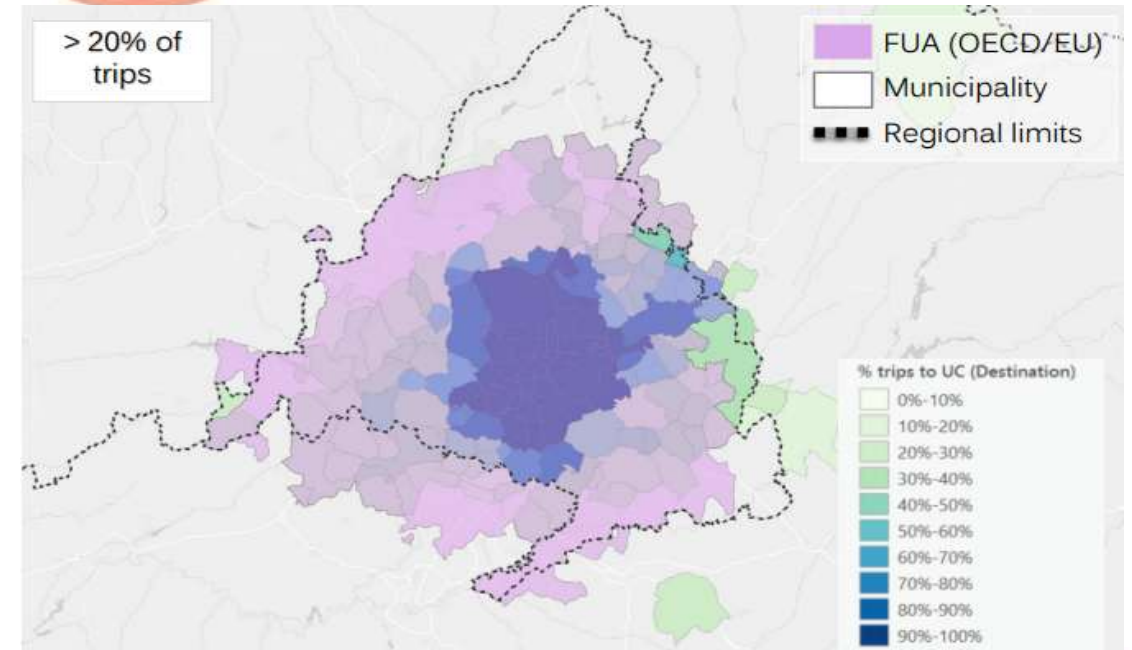
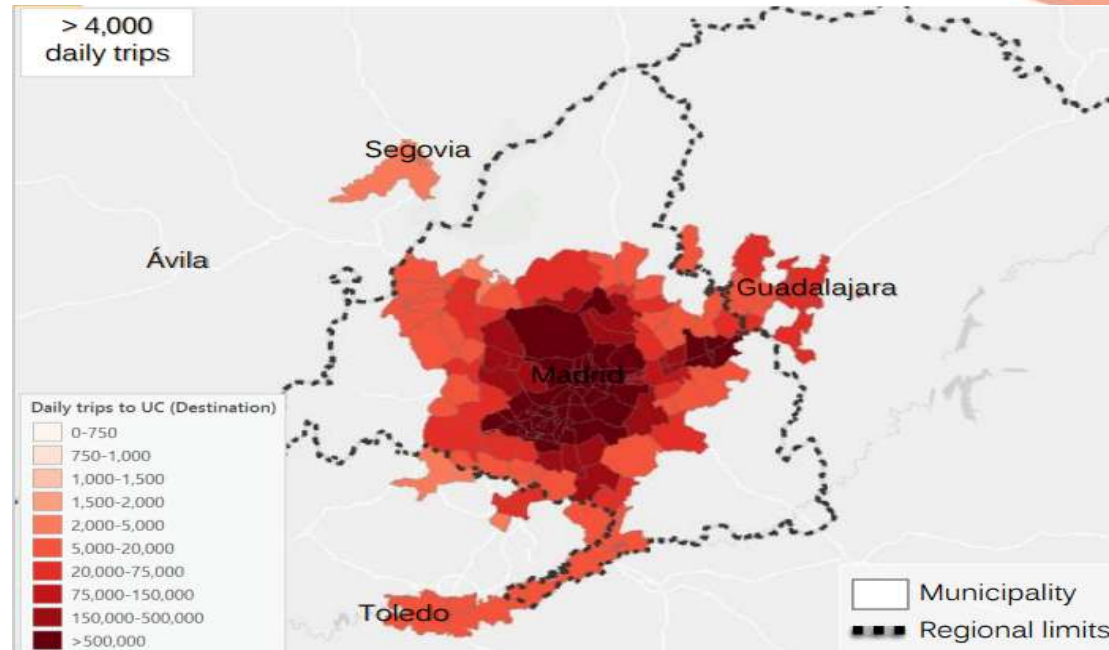
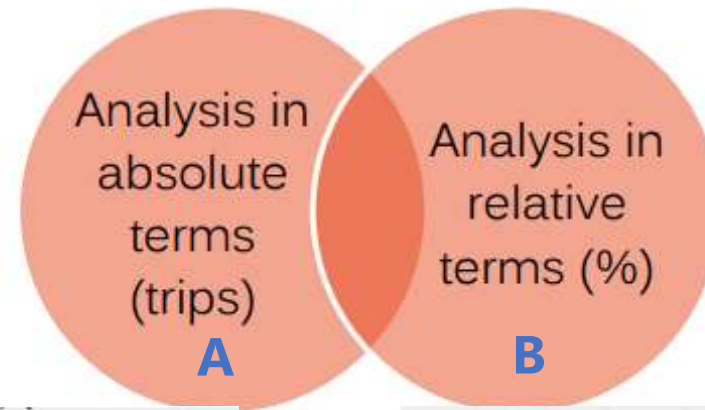
## SUMI (definované do konce roku 2025?)

- Ukazatele SUMI budou povinné pro 432 městských uzlů TEN-T.
- Primárně sběr dat pro benchmarking EU?
- Začít s městy a GUA?
- Logické shromažďovat pro CZ FUA (ITI)?
- Koordinovaný sběr dat, dostupnost dat?
- V každém plánu SUMP mohou být potřebné další ukazatele odvozené od místních cílů
- Vhodný základ pro menší města?





## Identifikace městských uzlů a jejich FUAs s MD



# Probíhající poradenská činnost – příklad Španělska

## Obecná analýza 3 funkčních oblastí

### Cíle:

- Identifikovat možné oblasti pro zlepšení v oblasti plánování dopravy a mobility:
- Plánované investice
- Dostupnost dat (ukazatele mobility) a související systémy řízení
- Řízení: institucionální, legislativní, kompetenční a finanční aspekty

Plánování Mobility

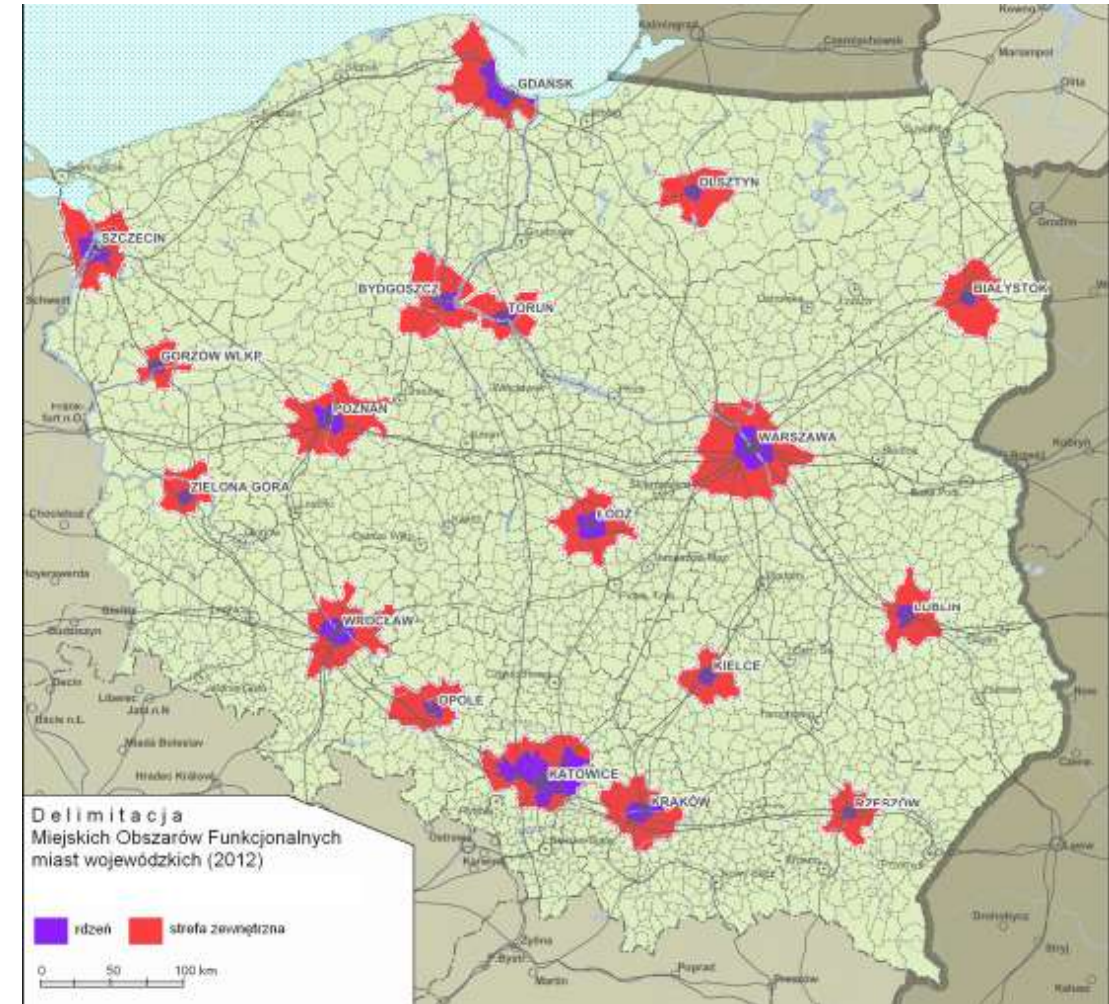
Plánované Investice

Dostupnost Dat pro  
Indikátory

Řízení

# FUA v Polsku

- Národní územní plán 2030
- Kritéria pro vymezení městských funkčních oblastí center vojvodství
- Kritéria:
  - Funkční ukazatele (dojíždějící, rezidenti)
  - Socioekonomické ukazatele (zaměstnanost, hospodářské subjekty)
  - Morfologické ukazatele (hustota obyvatelstva, obytné oblasti)
- Použití pro implementaci ITI
- Skutečné uplatnění v SUMP: počáteční fáze rozpracování





## Kontaktní údaje

Paul Riley

[p.riley@eib.org](mailto:p.riley@eib.org)



For additional information about EIB  
Advisory/JASPERS:

<http://jaspers.eib.org/>  
[jaspers@eib.org](mailto:jaspers@eib.org)